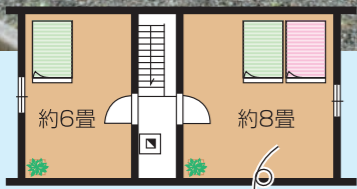


# 夢と憧れを呼ぶ山の家

●その他、即使用OKの中古別荘あります。詳しくは、現地係員にお尋ね下さい。



●ワイドな駐車場



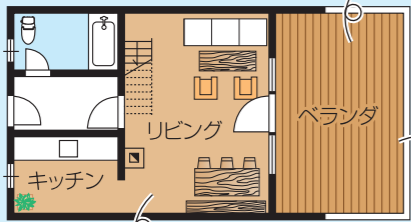
●販売価格/ **788万**  
 ■土地面積/ 367㎡  
 ■建物面積/52.87㎡  
 ■ベランダ/22.13㎡

2階間取り

パパお気に入りのロフト本を読んだり、ゴロツと横になるのも良い、何とも心地良い空間。

ベランダ下の広い空間は作業場として最適です!

自然の傾斜地を活かした夢の住まい



1階間取り

木の香りと温もり... シンプルな山小屋風別荘。

林に囲まれた広いベランダ 緑の風を感じながら東南に広がる森の風景を楽しもう...

# 中古別荘販売会

## リニューアル済



山あいと息づく自然の宝庫



もちろん、管理棟もご用意です。



### 充実の設備

- 電話回線なしでもインターネットを無線超高速通信システム
- 管理棟(ログハウス)
- 天然温泉配管済(湯光台)
- テニスコート3面(無料)
- アスレチック
- 除雪車(常駐)
- 合併集中浄化槽(一部別)
- 児童公園(計画)
- 無線超高速通信システム
- 舗装道路と街路燈
- 公共トイレ
- パーベク広場
- 販売済約1200区画
- 建築棟数約400棟
- 管理人常駐 他

● 中の写真はオーナー様の別荘です。販売物件ではありません。

# 大家族もOK!永住型別荘

現在リニューアル中  
 完成予定/4月27日

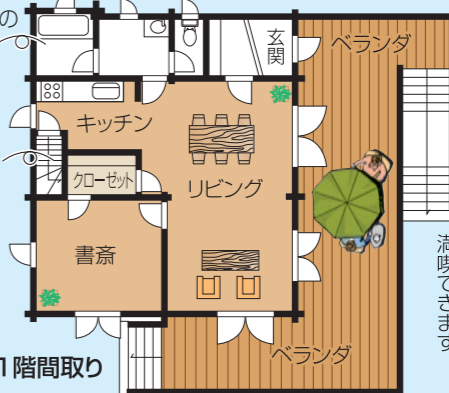


2階間取り

吉和の村里が一望できる展望台の様な2Fベランダ

●販売価格/ **1,480万**  
 ■土地面積/414㎡  
 ■建物面積/117.06㎡  
 ■ベランダ/約43㎡  
 ■地下面積/65.36㎡

露天風呂気分のゆったりバス



1階間取り

2世帯家族にピッタリ 広くて明るい開放感ある住まい。収納スペースも充実!

広い地下室は趣味のスペースとして自由自在

隣接の丘は桜の林 春はベランダで豪華な花見が満喫できます。



《現地案内会》4/27(土)・28(日)・29(月)・30(火)  
 5/1(水)・2(木)・3(金)・4(土)・5(日)・6(月)

直接、現地(管理棟)へお越し下さい!!

●雨天決行!! ●先着順にて申込受付!!

よい区画は、お早めにお越し下さい。

■中国自動車道をご利用の方は吉和インターで下りて右折、看板に沿って約3分で管理棟です。

株式会社 理興

●お申込み・お問い合わせは

☎ (082) 287-3211

連日《係員常駐》ご案内(現地受付時間午前9時~午後5時)

ホームページ <http://www.bessochi.co.jp/>

※当日、ご購入の方は申込証拠金3万円(手付金の一部に充当)と印鑑をご用意ください。

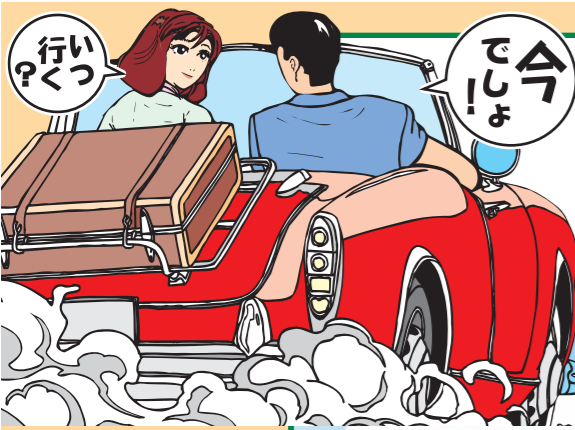
付 西の軽井沢

## 吉和の里

好評分譲中!

売主(株)理興

☎(082)287-3211



# 夢のあるドライブはこちら方面です。

## 吉和の里・別荘地概要

●所在地/広島県廿日市市吉和字市内803他●地目/山林●用途地域/無指定区域●景観条例区域●建ぺ率/20%●容積率/40%●今期販売面積/3,915㎡(8区画)●施設/道路5m~6.5m、アスファルト舗装道路、私道負担10%、水道=施設水道、配管負担全1区画50万円、排水=集中浄化槽、電気=中国電力(引込完了)、ガス=各戸LPG●価格/1㎡9,358円~14,172円まで●交通/広電バス吉和線吉和支所バス停より分譲地入口まで徒歩7分(500m)、(吉和インター出口より800m)●別荘管理規定あり●広告有効期限/平成25年5月末日 ※入浴には適温にする必要があります。



**定年退職後の定住希望者の方も、多勢おられます。**

《満25年の歳月を迎え、益々充実する設備と管理》

**建築時期制限、業者指定なし。**

夢の別荘ライフは先ず土地の購入から

**温泉付 別荘地 吉和の里**

1区画 **248万円** (約80坪)

1区画 **998万円** (約300坪) **まで**

◎他、優良地多種取り揃えております。

詳しくは吉和の里のホームページでご覧ください!

吉和の里 **検索**



**ワンダフル**  
吉和の里(スタッフの  
Welcome!